

# IA EN SANTÉ

## ENJEUX ÉTHIQUES POUR UNE RÉVOLUTION RESPONSABLE

### PRÉ PROGRAMME

Organisé par l'Espace de Réflexion Éthique de Nouvelle-Aquitaine

© Michel Desbarnard



Espace de Réflexion Éthique  
de Nouvelle-Aquitaine  
AQUITAIN LIMOUSIN PICTO-CHARENTAIS



Conférence Nationale des Espaces  
de Réflexion Éthique Régionaux



RÉGION  
Nouvelle-  
Aquitaine



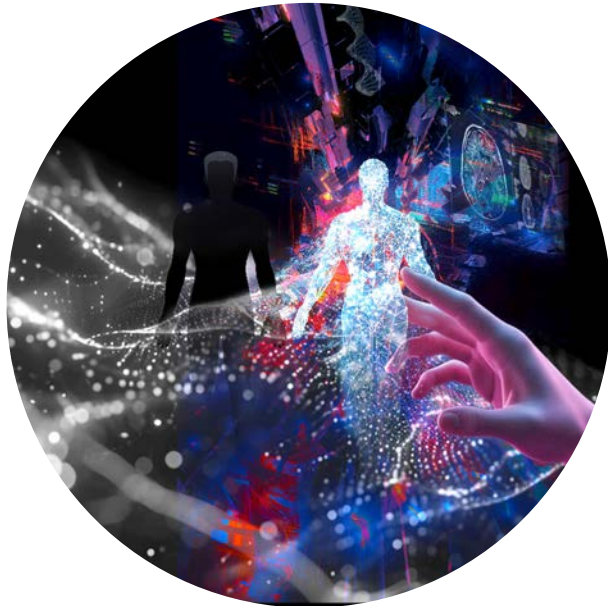
Agence Régionale de Santé  
Nouvelle-Aquitaine



COMITÉ CONSULTATIF NATIONAL D'ÉTHIQUE  
POUR LES SCIENCES DE LA VIE ET DE LA SANTÉ

PRÉ PROGRAMME

# IA EN SANTÉ : ENJEUX ETHIQUES POUR UNE REVOLUTION RESPONSABLE



# SOMMAIRE

Pré-programme	4
---------------	---

## VENIR - INFORMATIONS PRATIQUES

Inscriptions	5
Accès aux salles du Colloque national des EREER	5
Hébergement	6
Plan d'accès	8
Plan schématique Bordeaux centre	9

## **Mercredi 18 novembre 2026**

*Tout public*

**14h - 17h30 | Domaine du Haut-Carré, Université de Bordeaux, Talence**

Introduction du thème du colloque avec une ouverture réflexive suivie de deux tables rondes

## **Jeudi 19 novembre 2026**

*Tout public*

**9h - 17h30 | Domaine du Haut-Carré, Université de Bordeaux, Talence**

Communications scientifiques – Présentation de travaux réflexifs sur le thème du colloque par des universitaires et professionnels de santé et des membres des ERER.

Intervention en présence du Pr Jean-François Delfraissy, Président du CCNE sur les Etats Généraux de la Bioéthique 2026

## **Vendredi 20 novembre 2026**

*Matinée de travail réservée aux membres des ERER*

**9h - 12h30 | Salle Plénière de l'Hôtel de Région, Bordeaux**

Rencontre des Espaces de Réflexion Éthique Régionaux (ERER) avec le Comité Consultatif National d'Éthique (CCNE) et la Direction Générale de l'Offre de Soins (DGOS)

Assemblée Générale de la Conférence Nationale des Espaces de Réflexion Éthique Régionaux (CNERER)

## **MODALITES D'INSCRIPTIONS AU COLLOQUE NATIONAL DES ERER**

### **Inscription Grand Public**

*Flashez le QR Code pour vous inscrire*



### **Inscription réservée aux Membres des ERER**

*Flashez le QR Code pour vous inscrire*



## ACCÈS AUX SALLES DU COLLOQUE NATIONAL DES ERER

### Auditorium Agora - Domaine du Haut-Carré

#### Venir en voiture

43 rue Pierre Noailles, 33400 Talence - Un parking est disponible sur place

#### Venir depuis la gare St Jean

Bus G - Changement à Victoire puis tram B arrêt Talence centre Forum

#### Venir depuis l'aéroport

Tram F - Changement à Hôtel de ville puis Tram B arrêt Talence centre Forum

### Salle plénière - Hôtel de Région de Nouvelle-Aquitaine

#### Venir en voiture

14, rue François de Sourdis, 33077 Bordeaux Cedex

#### Venir depuis la gare St Jean

Tram F - Arrêt Saint-Bruno – Hôtel de Région

#### Venir depuis l'aéroport

Tram F - Arrêt Saint-Bruno – Hôtel de Région

## HÉBERGEMENTS

### Proche de la gare

**MEININGER Hôtel Bordeaux Gare Saint-Jean**  
12 rue du Commerce, Gare Saint-Jean, 33000 Bordeaux

**JOST Hôtel Bordeaux Centre Gare Saint Jean**  
18 Rue des Ateliers, Gare Saint-Jean, 33000 Bordeaux  
Tél.05 35 56 92 00

**B&B HOTEL Bordeaux Centre Gare Saint-Jean**  
7 Allée du Corail, Gare Saint-Jean, 33800 Bordeaux  
Tél. 0 890 10 67 07

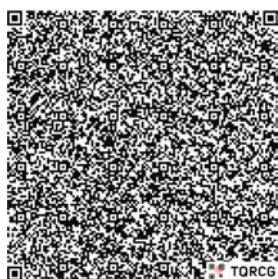
**Ibis Bordeaux Centre Gare Saint-Jean**  
19 Quai de Paludate, 33800 BORDEAUX  
Tél. 05 56 92 63 51

### Proche du centre ville

**Hôtel Mercure Bordeaux centre-ville**  
5 rue Robert Lateulade, 33000 Bordeaux  
Tél. 05 56 56 43 43

**Staycity Aparthotels Bordeaux City Centre**  
45 Rue Leyteire, 33000 Bordeaux  
Tél. 05 25 33 17 70

**Ibis Bordeaux Centre Mériadeck 3 étoiles**  
35 cours du Maréchal Juin, 33000 Bordeaux  
Tél. 05 56 96 33 15



Voir plus  
Flashez le QR Code

## **Proche de l'Auditorium Agora - Domaine du Haut-Carré**

**Ténéo Apparthotel Talence Espeleta - Bordeaux Sud**  
4 Avenue Espeleta, 33400 Talence  
Tél. 05 57 00 77 77

**Ténéo Apparthotel Talence - Centre**  
8, Allée Du 7ème Art, 33400 Talence  
Tél. 05 57 35 76 00



Voir plus  
Flashez le QR Code

## PLAN D'ACCÈS

*Espace Agora Domaine du Haut-Carré 43 rue Pierre Noailles 33400 Talence*

*L'entrée principale du Haut-Carré se situe dans le rond point de la rue Pierre Noailles et la rue du 7ème art.*

*Coordonnées GPS : Latitude : 44.8089479- Longitude : -0.5955238*

**Depuis le centre ville de Bordeaux :** Tramway ligne B direction « Pessac Centre », arrêt Forum.

**Depuis la gare SNCF de Bordeaux - Saint-Jean :** Tramway ligne C direction « Les Aubiers », arrêt Quinconces.  
Puis Tramway ligne B direction « Pessac Centre », arrêt Forum.

**Depuis l'aéroport de Mérignac :**

*Au départ du Hall B, niveau arrivée, une navette relie toutes les 45 minutes, 7j/7, l'Aéroport de Bordeaux à la gare de Bordeaux, via le centre ville. Arrêt « 3, allées de Tourny ». Puis Tramway ligne B direction « Pessac Centre », arrêt Forum.*

**Depuis l'arrêt Forum :**

*Remonter la rue du 7e art (en passant devant l'entrée de la Taverne du 7e art et du Cinéma Gaumont). Dans le rond-point suivant : entrer sur le domaine du Haut-Carré (2e sortie) et avancer jusqu'au bâtiment de l'Agora*

**Depuis la rocade :**

*Sortie 16, direction Domaine Universitaire.*

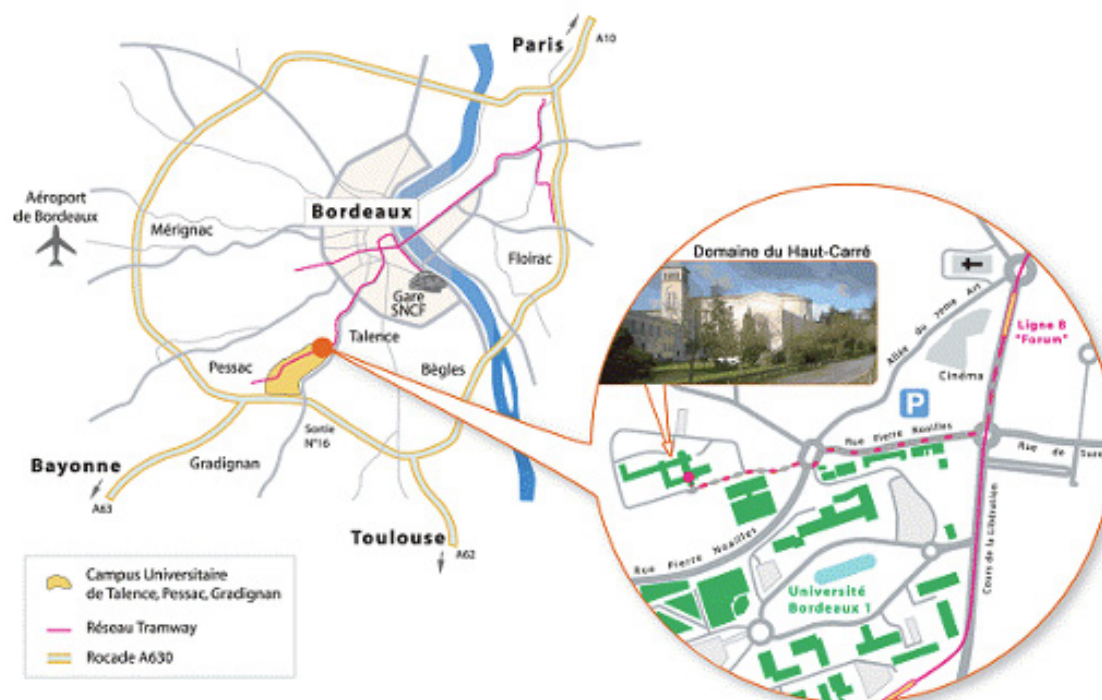
*Remonter le cours de la Libération à Talence.*

*Passer devant l'entrée principale au 351 Cours de la Libération à Talence*

*Au rond-point suivant, prendre la 3e sortie sur la rue Pierre Noailles*

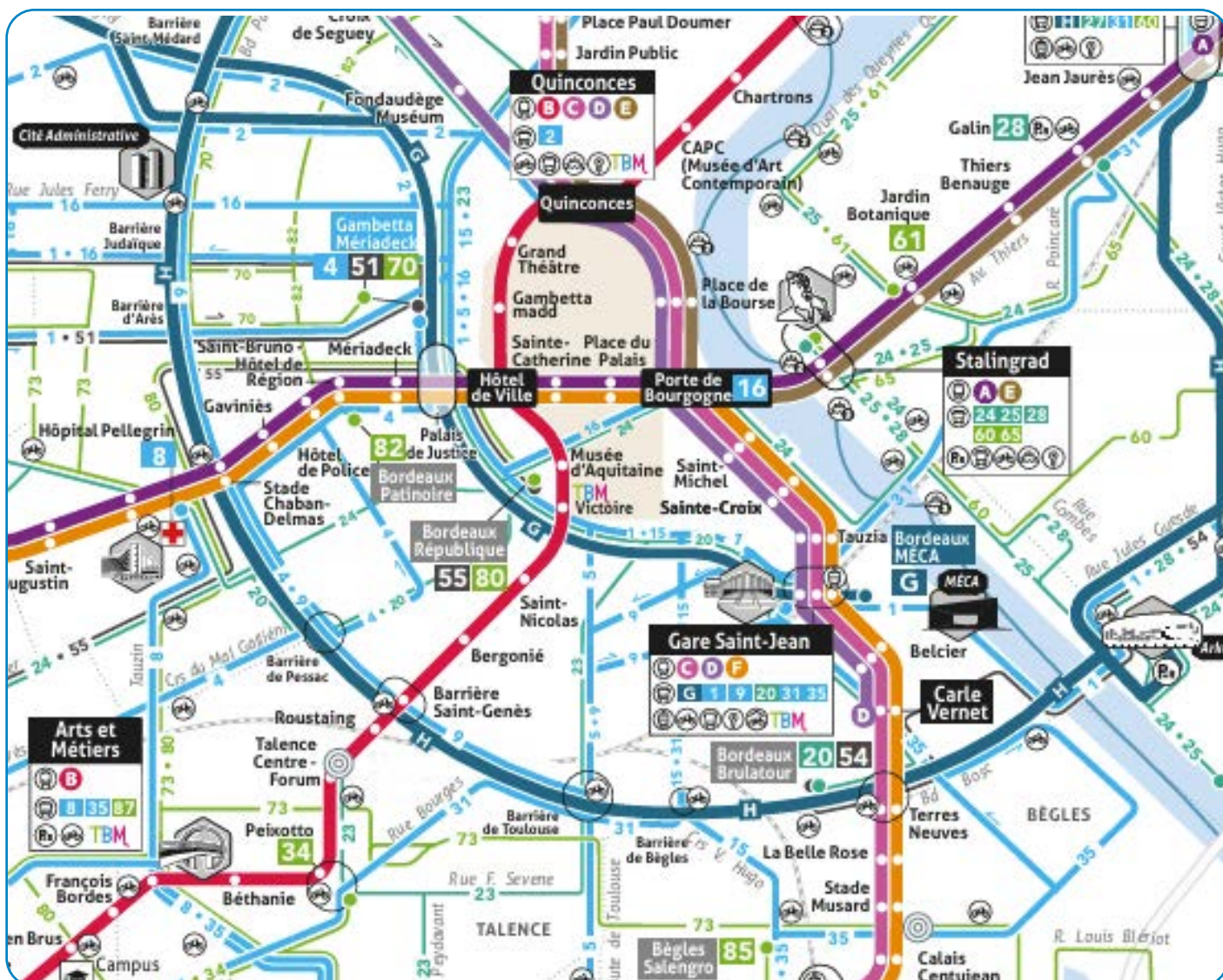
*A 100 mètre à droite, entrée du parking municipal gratuit*

*Puis continuer jusqu'au rond-point et entrer sur le domaine du Haut-Carré (3e sortie)*



Source [https://perso.imt-mines-albi.fr/~jeanjose/poleEND/assemblages\\_colles/plan-acces-Agora.pdf](https://perso.imt-mines-albi.fr/~jeanjose/poleEND/assemblages_colles/plan-acces-Agora.pdf)

## PLAN SCHEMATIQUE BORDEAUX CENTRE



Voir le plan dynamique  
Flashez le QR Code



Voir le réseau TBM  
Flashez le QR Code

