

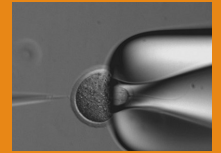
## Santé périnatale en France



15 novembre  
[europeristat.com](http://europeristat.com)

**Rapport Euro-Peristat : état des lieux de la santé périnatale en France par rapport aux autres pays européens.** Le 15 novembre 2022 est publié le nouveau rapport Euro-Peristat, projet européen coordonné par l'Inserm et mis en place depuis 2000. Celui-ci rassemble des statistiques sur la santé périnatale de 28 pays, pour la période allant de 2015 à 2019. La comparaison de la France à ses voisins permet d'aboutir à un bilan contrasté, avec en particulier un taux de césariennes maîtrisé, mais une situation moins favorable en ce qui concerne la mortalité (enfants mort-nés à partir de 24 semaines d'aménorrhée). Par ailleurs, la mortalité après la naissance n'a pu être comparée à celle des autres pays européens, en raison d'un manque de données disponibles.  
[en savoir plus](#)

## PMA et parcours de soins



Septembre  
[chaire-philos.fr](http://chaire-philos.fr)

**Humaniser le soin en procréation médicalement assistée.** La Chaire de philosophie à l'hôpital met à disposition cet article sur la PMA, qui revient sur sa mise en place depuis 40 ans, son évolution, ainsi que l'image associée à la procédure. Le ressenti associé à la PMA n'étant pas sans conséquence sur le parcours des parents, ainsi que la parentalité en elle-même.  
[en savoir plus](#)

## Éthique et décisions en santé

14 novembre - Nathalie NASR

**Aspects décisionnels de l'éthique en santé. L'éthique comme canal entrant de la décision en santé en situation d'incertitude.** L'ERENA Vous invite à écouter le replay de la conférence donnée à l'université Toulouse III - Paul Sabatier par Nathalie Nasr, professeure de Neurologie au CHU de Poitiers, sur le sujet : " Éthique et décisions en santé en situation d'incertitude ".  
[en savoir plus](#)

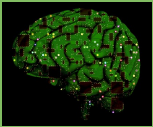
## Directives anticipées

Novembre - décembre  
[conseil-constitutionnel.fr](http://conseil-constitutionnel.fr) / [theconversation.com](http://theconversation.com) /  
[poitiers.espace-ethique-na.fr](http://poitiers.espace-ethique-na.fr)



**Les directives anticipées font parler d'elles dans un contexte où la fin de vie est en plein débat en France.** C'est ainsi que le Conseil constitutionnel, dans une décision du 10 novembre 2022, juge conformes à la constitution des dispositions législatives relatives aux conditions dans lesquelles un médecin est susceptible d'écarter les directives anticipées d'un patient en fin de vie.  
[Lire la décision.](#) Cette décision invite à plusieurs réflexions, comme l'évoque le professeur Roger Gil dans le billet éthique : **[Directives anticipées : lever les équivoques.](#)** Cette décision est également analysée par Emmanuel Hirsch, dans un autre article intitulé **[Fin de vie, plutôt que des directives anticipées, parlons de directives concertées.](#)**

## Interfaces cerveau-machine



décembre 2022  
[theconversation.com](http://theconversation.com)

### Comment fonctionnent l'implant Neuralink et les autres interfaces cerveau-machine.

Le rêve de démultiplier les capacités humaines et du cerveau est porté, entre autre, par le développement des implants et autres interfaces cerveau-machine. Si les enjeux thérapeutiques sont régulièrement mis en avant, ces enjeux ne se limitent certainement pas à cela.

Se pose ainsi la question de l'humain augmenté qui n'est pas sans soulever des interrogations éthiques, tout comme les méthodes de recherche, en particulier sur les implants cérébraux, qui sont régulièrement critiquées pour le sort infligé aux animaux.

Cet article revient donc sur les enjeux des interfaces cerveau-machine, les questions que cela pose et où la recherche en est concrètement rendue.

[en savoir plus](#)

## Les français et la fin de vie : enquête



novembre - décembre 2022  
[solidarites-sante.gouv.fr](http://solidarites-sante.gouv.fr) / [parlons-fin-de-vie.fr](http://parlons-fin-de-vie.fr)

### Une enquête du Centre national fin de vie soins palliatifs.

L'enquête a été réalisée auprès de 1003 personnes, représentatives de la population, sur la dernière semaine de septembre 2022. Elle dresse une image, que les résultats présentent dans le détail, de ce que pensent les françaises et les français sur plusieurs questions de la fin de vie. [Lire l'enquête.](#)

Le centre publie également, toujours dans une logique d'informations, plusieurs focus. L'un concerne [L'arrêt d'alimentation et d'hydratation artificielles](#). Il revient donc sur le contexte dans lequel cet arrêt peut être décidé.

L'autre focus s'attarde sur le concept de [L'aide active à mourir](#), afin de le définir et de présenter synthétiquement les pays qui la mettent en place.

## Convention citoyenne sur la fin de vie

10 décembre 2022 - [lemonde.fr](http://lemonde.fr)

**Ce sont un peu plus de 170 participants, réunis pour la première fois le vendredi 9 décembre, qui ont inauguré le lancement de la convention citoyenne sur la fin de vie.** Ces participants, sélectionnés pour être le plus représentatif possible de la France, auront pour missions durant les 6 prochains mois de s'informer, se questionner, et débattre de la pertinence ou non d'une nouvelle loi sur la fin de vie en France.

[en savoir plus](#)