

edito Les Espaces de réflexion Ethique, des lieux de ressources en éthique et bioéthique

Les ERER ont « vocation à susciter et à coordonner les initiatives en matière d'éthique dans les domaines des sciences de la vie et de la santé » auprès de tous publics. Leur mission est ainsi avant tout une mission de proximité.

L'ERENA Bordeaux est ainsi un lieu de ressources : d'informations, de documentation, et de formation.

Etablissements, professionnels du soin et de l'accompagnement, usagers et citoyens peuvent s'adresser à l'ERENA Bordeaux.

Sur le [site Internet](#) de l'ERENA Bordeaux, vous découvrirez différentes [ressources](#) à votre disposition, parmi lesquelles :

- Le recensement de [ressources documentaires](#) en éthique
- Des documentations sur la [création d'une instance éthique](#)
- Des [ouvrages](#) et rapports

L'ERENA Bordeaux est à votre disposition pour vous accompagner

erena.bordeaux@chu-bordeaux.fr

Pr Véronique Avérous

Directrice de l'ERENA Bordeaux, praticien hospitalier, chef du service d'accompagnement et de soins palliatifs du CHU de Bordeaux, professeur associé de médecine palliative et d'éthique, docteur en philosophie pratique et éthique médicale, chercheuse associée au laboratoire Sciences, philosophie, humanités (SPH) EA 4574.

formation

Les [inscriptions](#) pour les DU et Master en éthique sont **ouvertes !**

La campagne d'admission pour l'année scolaire 2022-2023 a débuté.

[Plus d'infos ICI](#)

En Nouvelle Aquitaine :
[Formations universitaires](#)
[Formations courtes en éthique](#)

actualités

Citoyenneté des plus vulnérables : participation et autodétermination à l'épreuve de la réalité

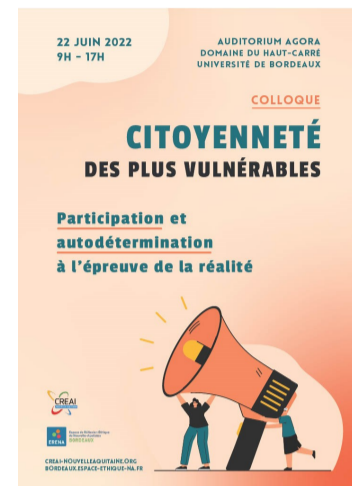
COLLOQUE - Amphi Agora, Domaine du Haut Carré, Université de Bordeaux, Talence, Mercredi 22 juin de 9h à 17h

Ce colloque explorera les enjeux éthiques de la participation, de l'autodétermination et de la citoyenneté des personnes vulnérables.

Avec Guillaume Le Blanc, Robert Lafore, Marie Lamarche, Claire Heijboer... Et de nombreux acteurs de terrain auprès des personnes accompagnées.

[Information et inscription](#)

Un événement co-organisé par l'ERENA Bordeaux et le CREAI Nouvelle-Aquitaine.



Refus de soin et d'accompagnement, enjeux éthiques (titre provisoire)

COLLOQUE - Grand amphi, Institut des Métiers de la Santé, Hôpital Xavier Arnoz, Pessac, Vendredi 25 novembre

Ce colloque abordera les refus de soin(s) et d'accompagnement sous leurs aspects juridiques, éthiques, philosophiques, avec les regards croisés, pluridisciplinaires d'acteurs de terrain.

[Information et inscription](#)

Un événement co-organisé par l'ERENA Bordeaux et le CFPPS CHU de Bordeaux.



brèves

Où trouver des ressources documentaires en éthique ?

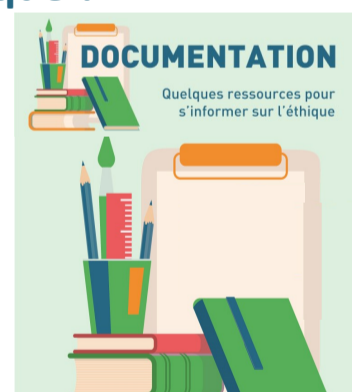
Vous souhaitez en savoir plus sur l'éthique ? Voici quelques ressources qui pourront vous aider.

Rendez-vous sur la page de notre site internet :

[Fonds documentaires en éthique](#)

Vous y retrouverez une liste de sites web, revues et documents sur différents thèmes.

[Plus d'infos ICI](#)



Ateliers de la Bioéthique étudiants 2022 : Synthèse de la journée

Le 2 mars dernier, l'édition 2022 des Ateliers de la Bioéthique étudiants a réuni 160 étudiants bordelais sur le thème des "Dons, prélèvements et greffes d'organes, enjeux éthiques".

Cette 5e édition a rassemblé des étudiants de l'Université de Bordeaux, de l'Université Bordeaux Montaigne, de Sciences Po Bordeaux et de l'Institut des Métiers de la Santé du CHU de Bordeaux.

Après une conférence introductive, les étudiants ont débattu lors de 4 ateliers : Prélèvement post-mortem ; Prélèvement sur personnes vivantes ; La greffe ou la transplantation pour qui dans un contexte de pénurie de ressources ? ; Identité, prélèvement et greffe.

Puis, l'après-midi, ils ont présenté leurs travaux.

[Consulter la synthèse des Ateliers de la Bioéthique](#)

